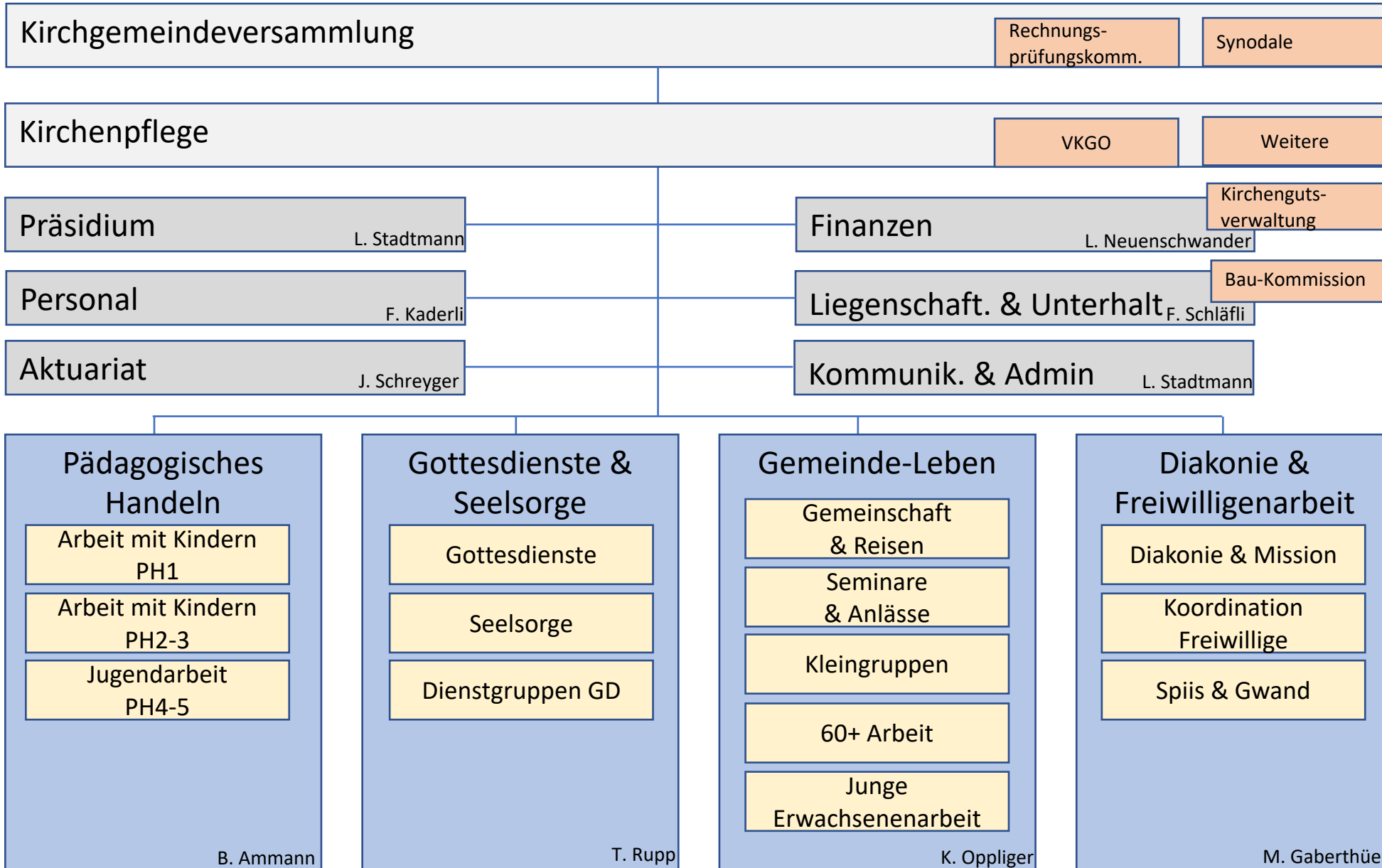


# Organigramm Ressorts und Arbeitsgebiete



Legende:

- Ressorts Gemeindebau
- Ressorts Führung und Unterstützung
- Arbeitsgebiete
- Kommissionen/Verein/Spezialfunkt.

# Funktionendiagramm Kirchenpflege

V: Verantwortlich

S: Stellvertretung

Ressort	Linda Stadtmann (LS)	Felix Kaderli (FK)	David Bhend (DB)	Judith Schreyger (JS)	Dieter Gerster (DG)	Basil Widmer (BW)	Beatrice Ammann (BA)	Fabian Schläfli (FS)	Lukas Neuenchwander (LN)	Kathrin Oppliger (KO)	Thomas Rupp (TR)	Martin Gaberthüel (MG)
Präsidium / Vize	V	S										
Finanzen		S							V			
Personal		V					S					
Liegenschaften & Unterhalt								V			S	
Kommunikation & Admin	V					S						
Aktuariat				V	S							
Pädagogisches Handeln (PH)							V		S			
Gottesdienste & Seelsorge											V	S
Gemeinde-Leben								S		V		
Diakonie & Freiwillige										S		V

# Organisationsstrukturen

## Grundsätze

Es gibt in der Organisationsstruktur diese Elemente:

- **Kirchenpflege-Ressorts** (strategische Ebene)
  - Verantwortet von Kirchenpflege-Mitgliedern (Ressortleitung und Stellvertretung)
  - Grundsätzlich sollen Ehrenamtliche die Ressortleitung innehaben.
- **Arbeitsgebiete** (operative Ebene)
  - Verantwortet von Angestellten (in Ausnahmen ehrenamtliche Kipf)
- **Teams/Angebote** (operative Ebene)
  - Verantwortet von Angestellten, Freiwilligen oder Beauftragten

# Organigramm Ressort bis Ebene Teams/Angebote

## Pädagogisches Handeln

Arbeit mit Kindern (PH1) **BW**

Taufen & Segnungen **BW/DG**

Angebote für junge Familien **BW**

Chrabbelgruppe **RG**

Arbeit mit Kindern (PH2-3) **SM/SR**

Reli-Unterricht **SM / YG / MB**

PH Projekte **SM / YG**

Ferie Dehei / Weekends **SR**

Teenager-Angebote **SR**

Kontakt Cevi Jungschar **FK**

Jugendarbeit (PH4-5) **DB**

Präp.- und Konf.Unterricht **DB / BW**

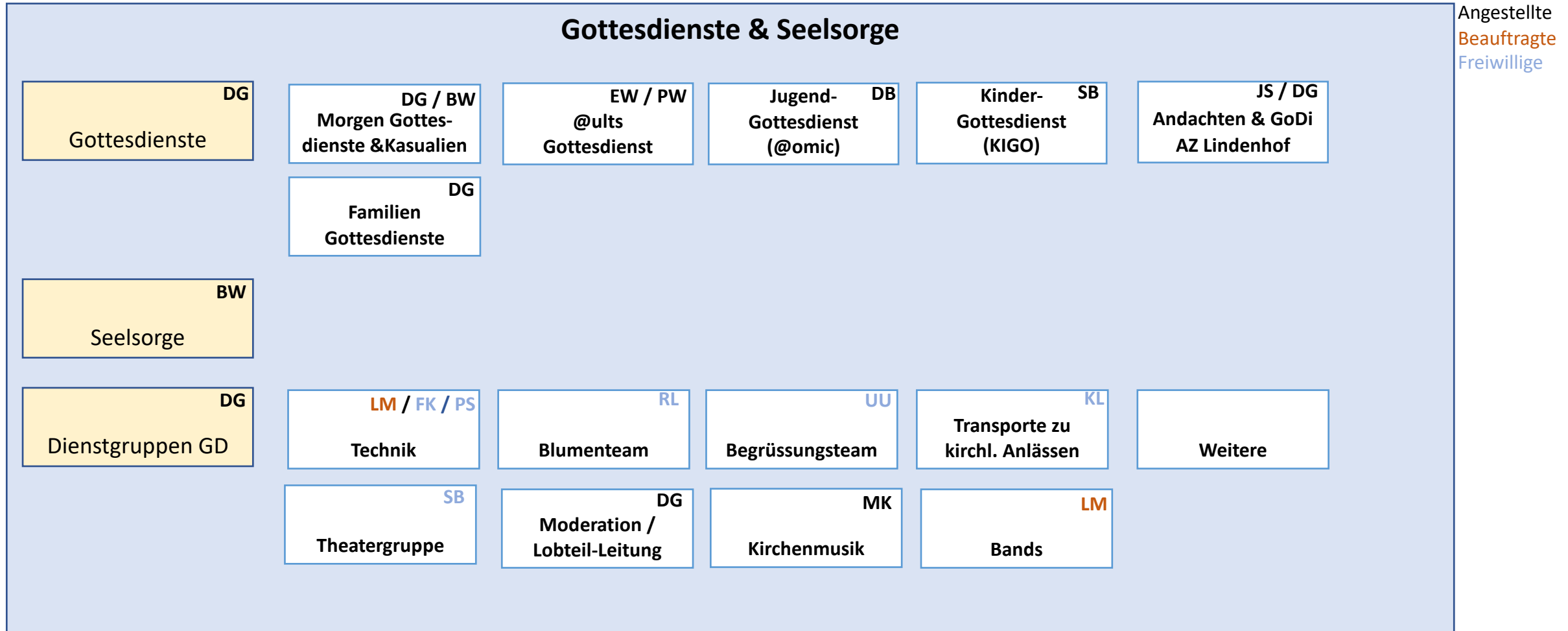
Jugendgruppe @life **DB**

Sommer- und Konf lager / Snow-W. **DB**

Weitere Jugendangebote **DB**

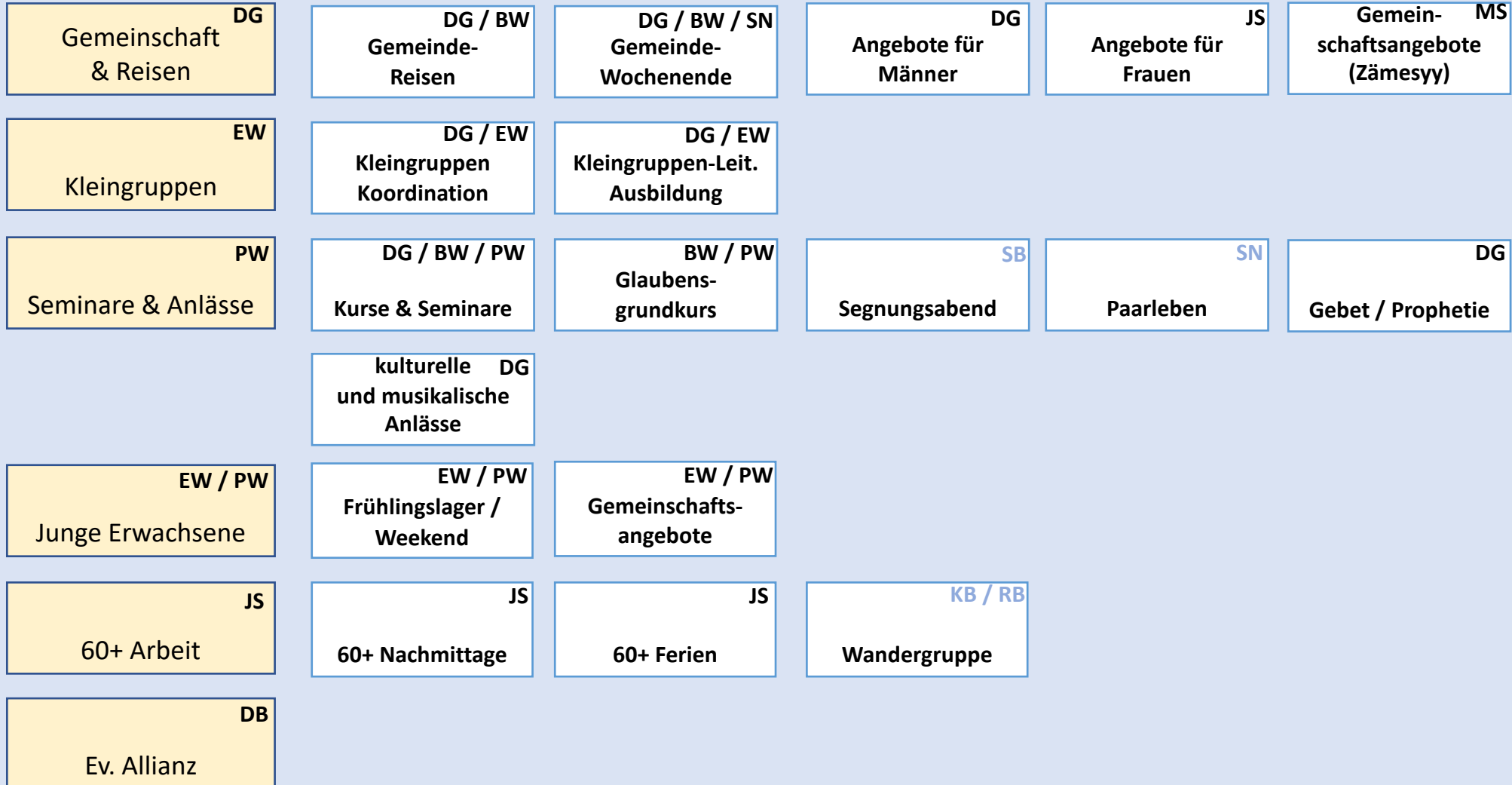
Angestellte  
Beauftragte  
Freiwillige  
Kirchenpflege  
(ehrenamtlich)

# Organigramm Ressort bis Ebene Teams/Angebote



# Organigramm Ressort bis Ebene Teams/Angebote

## Gemeinde-Leben



Angestellte  
Beauftragte  
Freiwillige

# Organigramm Ressort bis Ebene Teams/Angebote

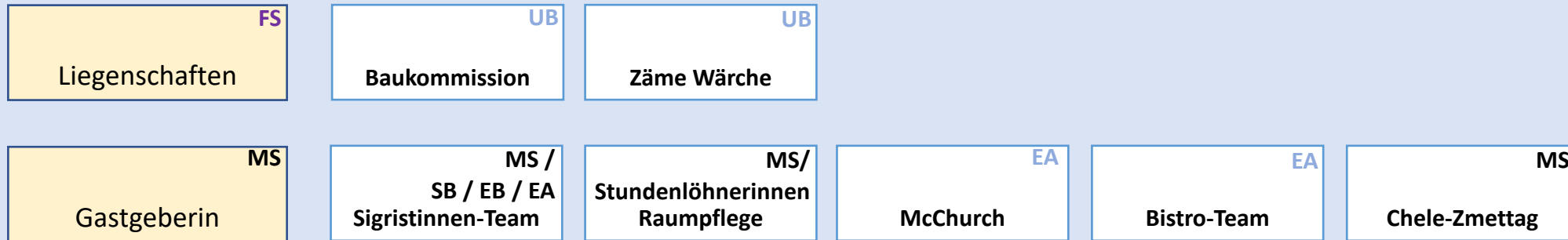
## Diakonie & Freiwillige



Angestellte  
Beauftragte  
Freiwillige

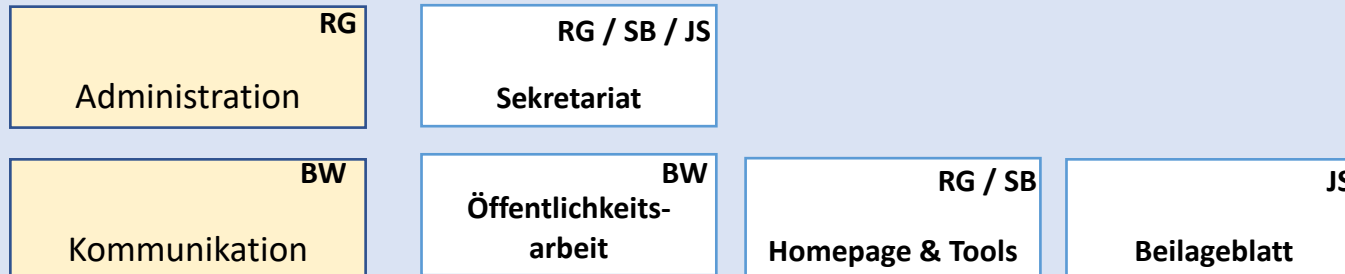
# Organigramm Ressort bis Ebene Teams/Angebote

## Liegenschaften & Unterhalt



Angestellte  
Beauftragte  
Freiwillige  
Kirchenpflege  
(ehrenamtlich)

## Kommunikation & Administration





# Namenskürzel

Kürzel	Name	Funktion
BA	Beatrice Ammann	Kirchenpflege (ehrenamtlich)
FK	Felix Kaderli	Kirchenpflege (ehrenamtlich)
FS	Fabian Schläfli	Kirchenpflege (ehrenamtlich)
KO	Kathrin Oppliger Lukas	Kirchenpflege (ehrenamtlich)
LN	Neuenschwander	Kirchenpflege (ehrenamtlich)
LS	Linda Stadtmann	Kirchenpflege (ehrenamtlich)
MG	Martin Gaberthüel	Kirchenpflege (ehrenamtlich)
TR	Thomas Ruppe	Kirchenpflege (ehrenamtlich)
BW	Basil Widmer	Kirchenpflege/Angestellte
DB	David Bhend	Kirchenpflege/Angestellte
DG	Dieter Gerster	Kirchenpflege/Angestellte
JS	Judith Schreyger	Kirchenpflege/Angestellte

Kürzel	Name	Funktion
EB	Erika Bühler	Angestellte
EW	Evelyn Wernli	Angestellte
MB	Melanie Brunner	Angestellte
MK	Matthias Kipfer	Angestellte
MS	Monika Schwaninger	Angestellte
ND	Nelli Domahidi	Angestellte
PW	Peter Wernli	Angestellte
RK	Rita Klöti	Angestellte
RG	Ruth Giger	Angestellte
SB	Sarina Bamert	Angestellte
SB	Sibylle Bhend	Angestellte
SM	Sybil Müller	Angestellte
SR	Simona Rügger	Angestellte
YG	Yvonne Gerster	Angestellte
EA	Ebi Angst	Freiwillige/Angestellte
KB	Käthi Bieri	Freiwillige
KL	Klaus Lüscher	Freiwillige
MH	Markus Hiltbrunner	Freiwillige
PS	Philipp Schläfli	Freiwillige
RB	Ruedi Bieri	Freiwillige
RG	Rebekka Gloor	Freiwillige
RH	Ruth Hess	Freiwillige
RL	Rebekka Loosli	Freiwillige
SB	Susanne Breitenstein	Freiwillige
UB	Ueli Bhend	Freiwillige
UU	Ursula Urech	Freiwillige
LM	Lukas Muralt	Beauftragte